

売地

上里町
三町

種類

売地

最寄り駅

神保原

価格

4,000万円

最適用途

倉庫・店舗・事務所・工場

土地面積

2306.50㎡(697.71坪)

所在地

児玉郡上里町三町789-1他5筆

交通

JR高崎線 神保原駅より3.1km

土地権利

所有権

地目

宅地

都市計画

非線引き

用途地域

無指定

建ぺい率

60%

容積率

200%

引渡時期

即

現況

更地

形状

ほぼ整形

他に私道

なし

その他法令上の制限

なし

接道状況

県道(幅員11-12m)に64m接する。

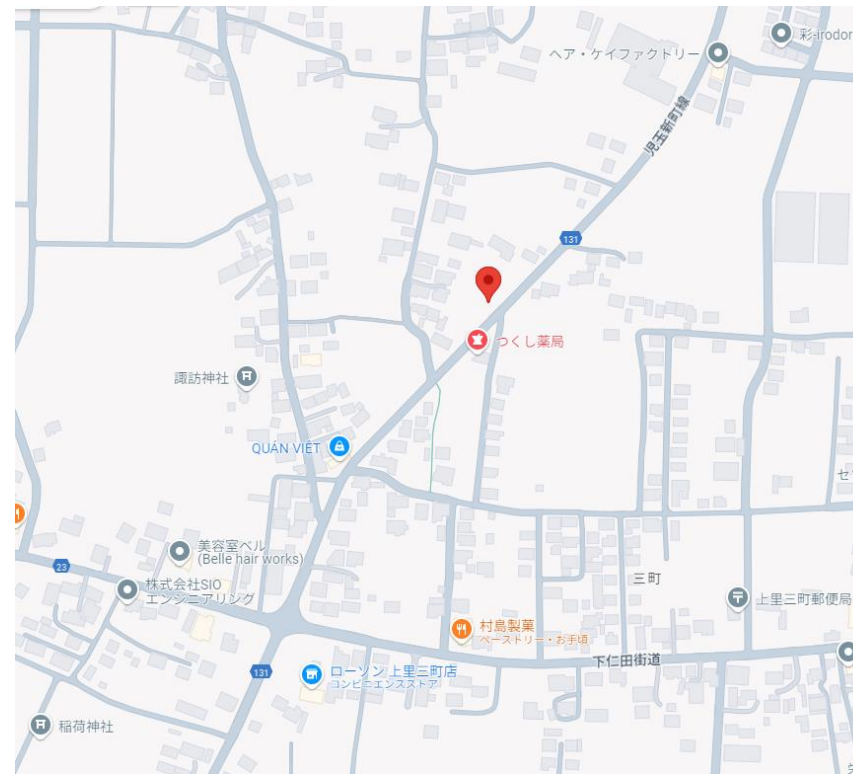
設備

- ・公営水道(加入権あり)
- ・プロパンガス・浄化槽
- ・歩道出入2ヶ所(間口10m・8m)

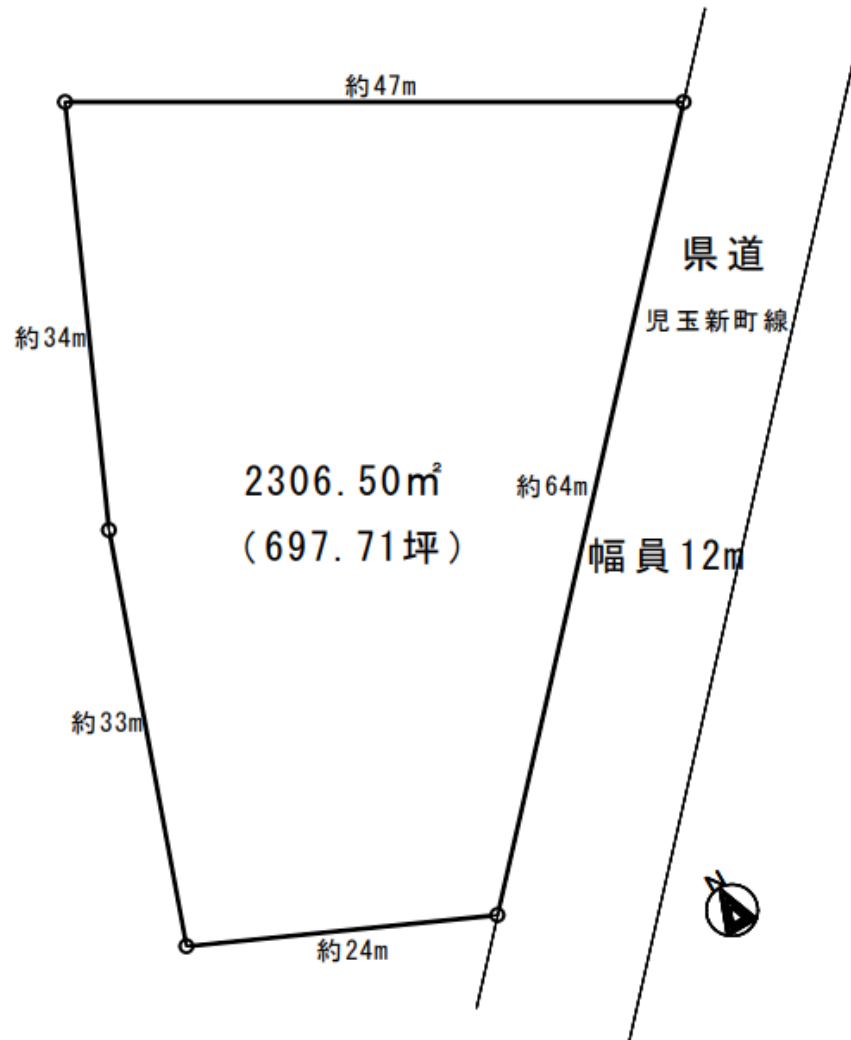
備考

・現状有姿、未測量での引渡し。

☆本庄児玉IC~5km 10分
☆県道12m沿い



何でもご相談下さい！



＝総合不動産・建築請負・設計・太陽光発電＝

ホームページ URL <http://www.kami-kai.jp/>

上里開発株式会社

☎0495(33)1611

広告は自社ホームページのみ可

売主

(3%税込)

■宅建業免許:埼玉県知事(9)第13071号 ■建設業許可:埼玉県知事(般3)第52148号 ■〒369-0305 埼玉県児玉郡上里町神保原町418-11 ■FAX.0495(33)7621